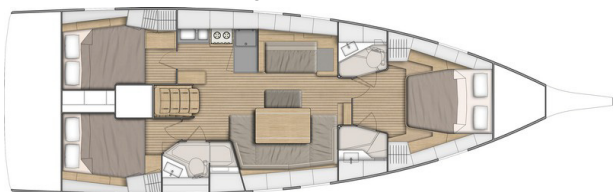
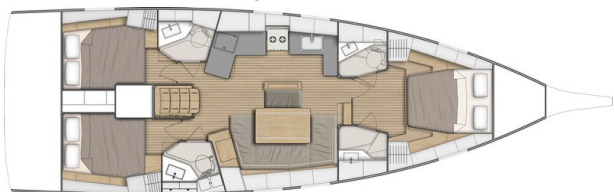




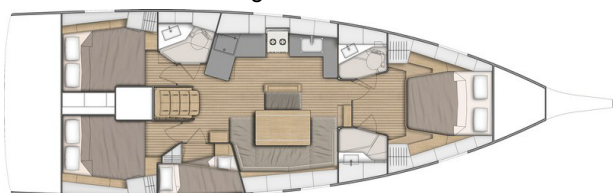
Versione 3 cabine 2 locali bagno:



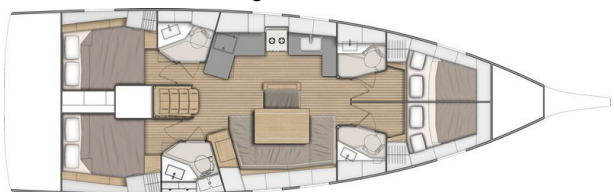
Versione 3 cabine 3 locali bagno:



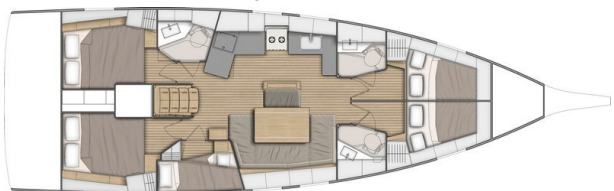
Versione 4 cabine 2 locali bagno:



Versione 4 cabine 4 locali bagno:



Versione 5 cabine 3 locali bagno:



CARATTERISTICHE GENERALI

• Lunghezza fuori tutto	14,60 m	47'11"
• Lunghezza scafo	13,65 m	44'9"
• Lunghezza al galleggiamento	13,24 m	43'5"
• Larghezza scafo	4,50 m	14'9"
• Pescaggio lungo (Ghisa)	2,35 m	7'9"
• Peso chiglia lunga	2 735 kg	6,028 lbs
• Pescaggio corto (Ghisa)	1,75 m	5'9"
• Peso chiglia corta	3 061 kg	6,746 lbs
• Pescaggio prestazione (Ghisa/Piombo)	2,65 m	8'8"
• Peso zavorra prestazione	2 576 kg	5,678 lbs
• Altezza massima	20,31 m	66'8"
• Altezza massima (Albero performance)	21,31 m	69'11"
• Dislocamento a vuoto	10 597 kg	23,356 lbs
• Capacità serbatoio carburante (Di serie)	200 L	53 US Gal
• Capacità serbatoio carburante (Opzione)	200 L	53 US Gal
• Capacità acqua dolce (Di serie)	370 L	98 US Gal
• Capacità acqua dolce (Opzione)	200 L	53 US Gal
• Potenza motore (Di serie)	57 Hp	57 HP
• Potenza motore (Opzione)	80 Hp	80 HP

ARCHITETTI / DESIGNER

- Architetto navale: Pascal Conq
- Architettura esterna ed interna: Nauta Design

ATTESTATO CERTIFICAZIONE CE

- Categoria A - 10 persone
- Categoria B - 11 persone
- Categoria C - 12 persone

SUPERFICE E PIANO DI VELATURA

• Randa avvolgibile (Di serie)	44,50 m ²	479 sq/ft
• Fiocco autovirante (Di serie)	40,42 m ²	435 sq/ft
• Randa classica	54 m ²	581 sq/ft
• Genoa su avvolgitore (109 %)	52,16 m ²	561sq/ft
• Code 0	102 m ²	1,098 sq/ft
• Spi asimmetrico	152 m ²	1,636 sq/ft
• I	17,72 m	58'2"
• J	5,72 m	18'9"
• P - Avvolgiranda	16,57 m	54'4"
• P - Albero classico	16,82 m	55'2"
• E	5,630 m	18'6"

PERFORMANCE (Albero classico allungato)

• Randa classica	57,60 m ²	620 sq/ft
• Genoa	57,80 m ²	622 sq/ft
• I	18,33 m	60'2"
• J	5,71 m	18'9"
• P	17,82 m	58'6"
• E	5,63 m	18'6"

**EQUIPAGGIAMENTO STANDARD****COSTRUZIONE**

- Progetto realizzato in osservanza delle Direttive Europee e della certificazione CE
- Scafo a contatto monolitico in poliestere
- Controstampo strutturale a contatto monolitico (Tessuti - resina) incollato allo scafo
- Ponte a iniezione in sandwich di fibra di vetro e schiuma Saerform, rivestito di antiderapante tipo "punta di diamante"
- Chiglia in ghisa fissata con bulloni e contropiastra inox incollata
- Doppie pale del timone sospese con assi inox
- Scafo color bianco - Decorazione scafo grigio metallo
- 8 Oblò di murata

EQUIPAGGIAMENTO DI COPERTA**ATTREZZATURE**

- Albero avvolgitore anodizzato posto sul ponte, 2 Ordini di crocette ac-quartierate
- Boma in alluminio anodizzato
- Attrezzatura dormiente in monotron discontinuo inox
- Paterazzo semplice a zampa d'oca con tenditore
- Vang rigido con paranco
- Fiocco auto virante con avvolgitore sul ponte
- 2 Bozzelli Stand Up della scotta della randa sul roof
- 1 Binario della scotta del fiocco auto virante con carrello
- Manovre riportate ai posti al timone (tranne amantiglio boma e drizza di genoa)
- Manovre correnti complete: Drizza randa, Drizza del genoa con morsetto all'albero, Amantiglio del boma con galloccia all'albero, scotta di randa, 1 Scotta del fiocco autovirante
- 6 Stopper di drizza
- Copridrizze
- 2 Drizze bandiera

VERRICELLO

- 1 Winch di manovra self tailing (H40.2 STA) a ogni posto al timone
- 1 Manovella di winch alluminio Speed Grip
- 2 Sacche per manovelle winch

PIANO VELICO

- Avvolgitore Randa Dacron, con protezione UV Natural, taglio orizzontale,
- Fiocco autovirante Dacron con protezione UV Natural, taglio orizzontale

ORMEGGIO - ANCORAGGIO

- Gavone ancora auto-svuotante - Golfare
- musone di prua inox semplice musone disassato
- verricello elettrico verticale 12 V - 1 000 W - Telecomando
- 6 bitte d'ormeggio alluminio, Lunghezza: 400 mm / 15³/₄" - protezioni inox

CALA VELE

- Accesso attraverso capote in poliestere, Larghezza passaggio: 65 x 50 cm / 2'2" x 1'8"
- Scaletta inox
- Stipetti

PROTEZIONI PER LA SICUREZZA

- 1 pulpito di prua inox aperto
- 2 pulpiti di poppa inox
- 2 corrimano inox su tuga
- 1 supporto per salvagente
- Anelli per porta bandiera su pulpito
- Draglie doppie e candelieri inox, 650 mm / 2'2"
- Scala di soccorso sul balcone a poppa

POZZETTO

- Fondo pozzetto auto-svuotante
- 1 Gavone a tenuta stagna sotto le panche del pozzetto & 1 Gavone
- 1 Gavone nel fondo del pozzetto
- 1 Bombola del gas sotto il sedile del posto al timone a sinistra
- Sedute di pozzetto listellati legno massello
- Sedute timoniere, listellato legno con gavone di sistemazione a dritta
- Fermapiè pilota a scomparsa
- 2 console timone a ruota: Timone a ruota inox (diametro 900 mm / 2'11") - Rivestimento cuoio antracite - Strumenti di guida su postazione di timoneria - Sistema di trasmissione a frenelli tessili - Tientibene inox
- 2 Bocchettoni del ponte di accesso sistema barra di rispetto
- 1 Barra di rispetto
- 1 bussola sul tavolo del pozzetto
- Leva telecomando invertitore e quadro motore lato dx
- Tavolo del pozzetto, supporto inox, 2 piani ribaltabili in legno, illuminazione, 4 porta bicchieri, corrimano inox, sistemazione BIB
- 1 Doccia di pozzetto con miscelatore
- 1 Porta della discesa in PMMA in 2 parti mobili - Passauomo scorrevole in PMMA

PIATTAFORMA BAGNO / PIATTAFORMA A POPPA

- Specchio di poppa ribaltabile e apribile trasformabile in prendi sole (2,65 m x 0,80 m / 8'8" x 2'7")
- Gradino intermedio di accesso al pozzetto
- Apertura tramite comando manuale
- Legno massello naturale listellato su piattaforma bagno
- 1 Scala da bagno inox rimovibile con apposita sistemazione nel pozzetto



ALLESTIMENTI

- Legni Alpi Noce
- Pagliolato stratificato tipo Rovere Aleve
- Interni in tessuto
- Rivestimento in quadrato (Beige)
- Materassi nelle cabine, Schiuma HR 35kg/m3

Versione standard: Versione 3 cabine 2 locali bagno



DISCESA SOTTOCOPERTA

Altezza interna: 1,98 m / 6'6"

- Ingresso quadrato in legno con gradini sospesi in legno con rivestimento antisdrucchiolo
- 1 Corrimano inox rivestito in cuoio antracite (lato sinistro)

QUADRATO - A DRITTA

Altezza interna: 2,01 m / 6'7"

- Divanetto a U
- Tavolo in quadrato - ripiano in legno
- Seduta centrale di fronte al tavolo, senza schienale
- Specchio su paratia, in fondo alla discesa
- Alloggiamenti sotto i sedili
- Armadietti disposti sotto le sedute (Armadietti per bottiglie + 2 Cesti plastica)
- Apertura con cardini e verricello
- Libreria contro la paratia a prua
- 1 Pannello elettrico che permette di accedere ai collegamenti elettrici (lato destro)
- 2 Oblò di murata
- 2 Vetrate cabina di pilotaggio
- 2 Pannelli ponte apribili con oscurante/zanzariera

TAVOLO DA CARTEGGIO & DIVANO - A SINISTRA

Altezza interna: 1,94 m / 6'4"

- Tavolo con piano ribaltabile - Falchetta in legno modellato - rivestimento laminato
- Seduta funzione canapé davanti al quadrato
- 1 Lampada per la lettura, flessibile e orientabile
- 2 Prese USB
- 1 oblò di murata

CUCINA - A SINISTRA

Altezza interna: 1,94 m / 6'4"

- Cucina a forma di L
- Piano di lavoro in laminato Clay con falchette Corian
- Lavello inox 2 vasche rettangolari - 1 con rubinetto miscelatore con acqua calda/fredda pressurizzata - Copri lavandino in compatto Clay con funzione di tagliere dalla parte superiore
- 1 fornello gas 2 fuochi - forno inox montato su cardani - Tientibene
- 1 ghiacciaia 85 litri, con apertura a pozzetto (senza gruppo freddo)
- 1 frigorifero 130 litri (12 V), con apertura frontale
- Armadi e stipetti chiusi con vani
- Pattumiera sotto il lavandino
- Mobile basso : 1 Cassetto, 2 Porte paratie della discesa
- 1 Oblò apribile su bordo verticale con tende sulla vetrata laterale
- 1 oblò di murata

CABINA ARMATORE

Altezza interna: 1,95 m / 6'5"

- Letto doppio centrale (2,00 m x 1,53 m x 1,23 m / 6'7" x 5' x 4')
- 2 Appendiabiti, Stipetti aperti lungo lo scafo, 6 Armadietti alti, 1 Cassetto sotto il letto
- 1 Vano porta oggetti ad ogni lato del letto
- 2 Comodini
- 2 Lampade del comodino, flessibili e orientabili
- 2 Prese USB
- 2 Passauomo di coperta a filo apribili con oscurante/zanzariera
- 2 Oblò dello scafo con tenda scorrevole

2 BAGNI APPARTATI:

Altezza interna: 1,93 m / 6'4"

lato sinistro:

- WC marino manuale
- 1 Serbatoio rigido acque nere 50 L / 13 US Gal
- 1 Lavandino poliestere - Miscelatore
- 1 Armadietto in bagno - Specchio
- Accessori toilette
- 1 Passauomo su coperta a filo apribile con oscurante/zanzariera

lato destro:

- Doccia con seduta in legno, pavimento della doccia in poliestere bianco
- 2 Armadietti del bagno
- 1 Passauomo su coperta a filo apribile con oscurante/zanzariera
- Lavandino con miscelatore

CABINA DI POPPA A SINISTRA

Altezza interna: 1,92 m / 6'4"

- 1 Letto doppio (2,05 m x 1,40 m / 6'9" x 4'7")
- 1 Appendiabiti - 2 Armadi a muro - 1 Stipetto
- 1 Ripiano accesso al letto
- 2 lampade da lettura flessibili ed orientabili dalla testata del letto
- 2 Prese USB
- 1 Oblò dello scafo con tenda scorrevole
- 1 Vetrata apribile del pozzetto con tende sotto le sedute del pozzetto
- 1 Vetrata fissa del pozzetto con tenda sula mastra del boccaporto

CABINA DI POPPA A DRITTA

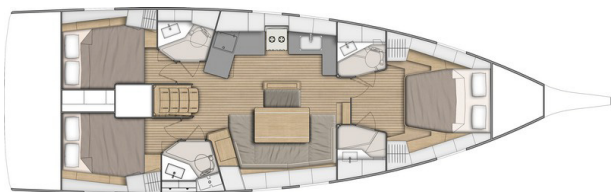
Altezza interna: 1,92 m / 6'4"

- 1 Letto doppio (2,05 m x 1,40 m / 6'9" x 4'7")
- 2 Armadi a muro - 1 Stipetto
- 1 Ripiano accesso al letto
- 2 lampade da lettura flessibili ed orientabili dalla testata del letto
- 2 Prese USB
- 1 Oblò dello scafo con tenda scorrevole
- 1 Vetrata apribile del pozzetto con tende sotto le sedute del pozzetto
- 1 Vetrata fissa del pozzetto con tenda sula mastra del boccaporto

BAGNO DI POPPA - A DRITTA

Altezza interna: 1,92 m / 6'4"

- Accesso quadrato e cabina poppiera lato destro
- Doccia separata - Scomparto di stoccaggio auto svuotante - 1 Miscelatore - Pavimento della doccia in poliestere bianco
- 1 WC marino manuale
- 1 Serbatoio rigido acque nere 64 L / 17 US Gal
- 1 Lavandino poliestere - 1 miscelatore acqua calda / fredda
- 1 Armadietto in bagno + Alloggiamento sotto il lavello
- 2 Specchi
- Accessori toilette
- 2 Oblò apribili su murata con tende sulla vetrata laterale

**Versione 3 cabine 3 locali bagno**

Grande cucina in lunghezza di fronte al quadrato al posto del divano a dritta.

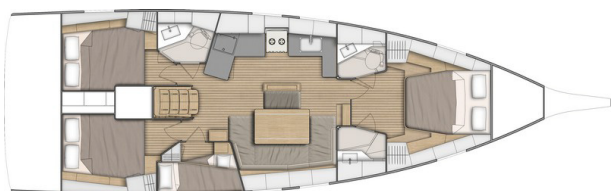
Mobile centrale contro la seduta centrale, funzione schienale.
L'armadio della cabina a poppa a dritta è più piccolo.

BAGNO DI POPPA - A SINISTRA

- Accesso quadrato e cabina poppiera
- 1 WC marino manuale
- 1 Serbatoio rigido acque nere 64 L / 17 US Gal
- 1 Lavandino poliestere - 1 miscelatore acqua calda / fredda
- 2 Specchi
- Accessori toilette
- 1 Oblò apribile su bordo verticale con tende sulla vetrata laterale

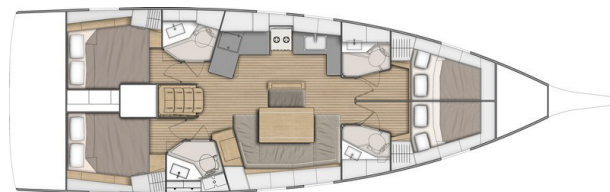
CUCINA LINEARE A MURATA

- Piano di lavoro in laminato Clay con falchette Corian
- Lavello inox 2 vasche rettangolari - 1 con rubinetto miscelatore con acqua calda/fredda pressurizzata - Copri lavandino in compatto Clay con funzione di tagliere dalla parte superiore
- 1 fornello gas 2 fuochi - forno inox montato su cardani - Tientibene
- 1 ghiacciaia 85 litri, con apertura a pozzetto (senza gruppo freddo)
- 1 frigorifero 130 litri (12 V), con apertura frontale
- 3 Mobili alti chiusi, 1 Armadietto alto aperto
- Pattumiera con accesso sul piano di lavoro
- 1 Mobile: 3 Cassetti
- 1 Mobile basso : 1 Cassetto 1 Sportello
- 1 Oblò apribile su bordo verticale con tende sulla vetrata laterale
- 1 oblò di murata

Versione 4 cabine 2 locali bagno

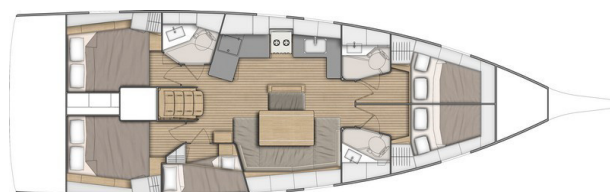
Il bagno a dritta della versione standard è sostituito da una cabina con i letti a castello:

- Altezza interna: 1,92 m / 6'4"
- 2 Letti a castello: Letto superiore (2,04 m x 0,67 m - 0,53 m / 6'8" x 2'2" - 1'9") - Letto inferiore (2,00 m x 0,60 m - 0,42 m / 6'7" x 2' - 1'5")
- Alloggiamenti
- 1 Oblò apribile su mastra con tendina

Versione 4 cabine 4 locali bagno

Il quadrato è invariato, le cabine e i bagni a poppa sono identici alla versione 3 cabine, 3 bagni.

A Prua: 2 cabine ciascuna con il suo bagno privato.

Versione 5 cabine 3 locali bagno

Il bagno a dritta della versione standard è sostituito da una cabina con i letti a castello:

- Altezza interna: 1,92 m / 6'4"
- 2 Letti a castello: Letto superiore (2,04 m x 0,67 m - 0,53 m / 6'8" x 2'2" - 1'9") - Letto inferiore (2,00 m x 0,60 m - 0,42 m / 6'7" x 2' - 1'5")
- Alloggiamenti
- 1 Oblò apribile su mastra con tendina

2 CABINE DI PRUA SIMMETRICHE

Altezza interna: 1,95 m / 6'5"

- 1 Letto doppio (2 m x 1,40 m x 0,80 m / 6'7" x 4'7" x 2'7")
- 1 Appendiabiti - 2 Mobili alti chiusi, 2 Stipetti aperti, 1 Cassetto sotto il letto
- 1 Lampada orientabile
- 1 Passauomo su coperta a filo apribile con oscurante/zanzariera
- 1 Oblò dello scafo con tenda scorrevole
- 2 Prese USB
- Porta d'accesso al bagno



MOTORIZZAZIONE

- Motore Yanmar Diesel:
 - 57 Hp/57 HP, Common Rail (Di serie)
 - 80 Hp/80 HP, Common Rail (Opzione)
- Comando motore al posto di pilotaggio a dritta - Quadro di controllo
- vano motore: Schiuma isolamento acustico - Ventilazione: 3 presa d'aria e 1 uscita d'aria forzata
- 1 Alternatore 12 V / 125 Ah
- 1 Serbatoio Gasolio roto-stampato 200 l / 53 US Gal (sotto cuccetta di poppa lato destro) - Indicatore elettronico - allarme riserva - 1 Tappo di riempimento
- Filtri: Acqua di mare - Gasolio - Decantatore
- Elica tripala fissa
- 1 Accesso al motore dalla discesa (apertura con 2 pistoni a gas) - 2 Accesso motore da cabine di poppa

ELETTRICITÀ

- Circuito 12 V
- 2 Batterie ausiliarie (120 Ah) - 1 Batteria motore (120 Ah)
- 1 Ripartitore di carica
- Quadro elettrico 12 V (Fusibili - Voltmetro - Indicatore acqua - Indicatore carburante - Allarme batterie - Allarme carburante - Allarme acqua)
- 3 Prese 230 V
- 9 Prese USB
- 1 Presa di banchina (230 V)
- Illuminazione: Plafoniere - Luci di lettura - lampada da lettura, flessibile ed orientabile
- Luci di navigazione LED: 1 Luci di via - 1 Luce navigazione motore a mezzo albero - 1 Luce ancoraggio in testa d'albero
- Predisposizione cablaggi

IMPIANTO IDRICO

- 1 Serbatoio acqua dolce rotostampato 330 L / 87 US Gal, sotto cuccetta cabina di prua - 1 Tappo di riempimento
- Autoclave elettrica sotto pressione - Vaso d'espansione - filtro di protezione circuito
- Boiler elettrico 40 L / 11 US Gal (utilizzo motore)
- 1 Serbatoio rigido acque nere per ogni WC
- Pompe elettriche scarico doccia
- 1 Pompa di sentina elettrica
- 1 Pompa di sentina manuale

GAS

- 1 Vano per 2 bombole gas nel pozzetto (Diametro: 0,28 m/ 11" x Altezza: 0,44 m/ 1'5")
- Erogatore e rubinetto di sicurezza
- Rilevatore di fughe di gas

DIVERSI

- Rilevatore di fumo



ALLESTIMENTI & PACK

ALLESTIMENTI

	CONFORT	FAMILY
<ul style="list-style-type: none"> Rivestimento (cabine): Beige Cucina: Fornello forno/grill 2 fuochi su cardano Luxe 	<ul style="list-style-type: none"> ■ ■ 	
<ul style="list-style-type: none"> Estensioni delle sedute del pozzetto + 2 custodie per drizze al di sotto Hi-Fi: Fusion + Altoparlanti interni & Alto parlanti esterni stagni Quadrato & Cucina: Illuminazione indiretta LED Cucina: Frigo 12 V in ghiacciaia con apertura a pozzetto (Freddo negativo) Cucina: Copertura sul lavandino in Clay compatta con tagliere Indicatore carica delle batterie, Schermo Navicolor (3,5") 3 Batterie ausiliarie 100 Ampere supplementari 1 Caricatore di batterie 40 Ampere supplementare Batterie AGM In sostituzione dello standard Zanzariere per oblò 	<ul style="list-style-type: none"> ■ ■ ■ ■ ■ ■ ■ ■ ■ ■ 	<ul style="list-style-type: none"> ■ ■ ■ ■ ■ ■ ■ ■ ■ ■
<ul style="list-style-type: none"> Protezione di prua inox Protezione quadro a poppa Tavolo del pozzetto Luxe poliestere con porta oggetti centrale, corrimani, illuminazione LED Cuccetta doppia, quadrato Cucina: Pompa a piede acqua di mare/acqua dolce Ventilatori nel quadrato e nelle cabine Supporto motore fuoribordo 		<ul style="list-style-type: none"> ■ ■ ■ ■ ■ ■ ■ ■

PACK ELETTRONICI: B&G

	COASTAL	OFFSHORE	PACK COASTAL + OFFSHORE - GRANDI CONSOLE (richiede l'elica di prua)
<ul style="list-style-type: none"> Console del timone a destra: 1 Touchscreen multifunzione Zeus³ 7" wide wireless (GPS, Plotter, Lettore di mappe - Cartografia Navionics Silver pre-caricata) Windex Wind Sensor (Tempo, Anemometro) Sonda (Ecoscandaglio, Speedometro, Temperatura) Pilota automatico NAC3 + Comando alla console del timone a dritta VHF fisso V60, funzione ricevitore AIS Telo di protezione (Cadet Grey): Timone a ruota & console 	<ul style="list-style-type: none"> ■ ■ ■ ■ ■ ■ ■ 	<ul style="list-style-type: none"> ■ ■ ■ ■ ■ ■ ■ 	<ul style="list-style-type: none"> ■ ■ ■ ■ ■ ■ ■
<ul style="list-style-type: none"> Console del timone a lato sinistro: 1 Touchscreen multifunzione Zeus³ 7" wide wireless (GPS, Plotter, Lettore di mappe - Cartografia Navionics Silver pre-caricata) 1 Visualizzare Triton², sulla console lato sinistro Comando pilota wifi WR10 Interfaccia PC 		<ul style="list-style-type: none"> ■ ■ ■ 	<ul style="list-style-type: none"> ■ ■ ■
<ul style="list-style-type: none"> Console XXL sul lato sinistro e sul lato destro 1 Touchscreen multifunzione Zeus^{3S} 9", su ogni console Telecomando invertitore elettrico, sulla console lato destro Comando verricello con conta-catena, sulla console lato destro Comando elica di prua, sulla console lato destro 			<ul style="list-style-type: none"> ■ ■ ■ ■ ■

PACK FASNET

(è necessario il pack First Line e comporta il pack Coastal)

- 3 Ripetitori piede dell'albero
- AIS 500
- Combiné VHF H50 Wireless

**PACK PERFORMANCE**

Vele opzionali (Lite Skin):

Superfici delle vele indicate: Randa classica (58 m² / 624 sq/ft), Genoa (62 m² / 667 sq/ft)**PACK FIRST LINE ALU**

- Delfiniera poliestere con gavone porta ancora integrato e briglia (per utilizzo Code 0 e spi asimmetrico)
- Albero classico Prestazione ritenuto alluminio (Z Diffusion), 2 Ordini di crocette ac-quartierate (+ 1 m / 3'3"). Binari + Binario della randa con cuscinetti
- Paterazzo idraulico tessile
- Sartieme dormiente Dyform tipo spiroidale
- Avvolgitore genoa Flatdeck
- 4 Blocchi delle drizze supplementari (2 lato destro + 2 lato sinistro)
- Sartieme corrente Prestazione, Dyneema (Randa, Genoa, Code 0, Spi asimmetrico, Drizze)
- German system (Scotta della randa alla tedesca alla postazione al timone)
- Upgrade pulegge Harken: 12 Black Magic, 8 Element (In sostituzione dello standard)
- Binari delle scotte del genoa sui passavanti con va e vieni + Sartieme completo del genoa (Scotte genoa, Bozzelli di rinvio)
- Winch Upgrade Performa (1 Winch elettrico di manovra lato sinistro H46.2 STPEH (Drizze) + 1 Winch manuale di manovra a dritta H46.2 STP + 2 Verricelli manuali della scotta del genoa H50.2 STP)
- Ruote timoni bianche in composito
- Decorazione dello scafo First Line (rossa)

PACK FIRST LINE CARBON

- Delfiniera poliestere con gavone porta ancora integrato e briglia (per utilizzo Code 0 e spi asimmetrico)
- Albero classico prestazione in carbonio (Axxon), 2 Ordini di crocette tenditrici in alluminio anodizzato nere (+ 1 m / 3'3"). Binari dell'albero (Harken) + Binario della randa con cuscinetti
- Paterazzo idraulico tessile
- Boma in alluminio anodizzato nero
- Sartieme dormiente Dyform tipo spiroidale
- Avvolgitore genoa Flatdeck
- 4 Blocchi delle drizze supplementari (2 lato destro + 2 lato sinistro)
- Sartieme corrente Prestazione, Dyneema (Randa, Genoa, Code 0, Spi asimmetrico, Drizze)
- German system (Scotta della randa alla tedesca alla postazione al timone)
- Upgrade pulegge Harken: 12 Black Magic, 8 Element (In sostituzione dello standard)
- Binari delle scotte del genoa sui passavanti con va e vieni + Sartieme completo del genoa (Scotte genoa, Bozzelli di rinvio)
- Winch Upgrade Performa (1 Winch elettrico di manovra lato sinistro H46.2 STPEH (Drizze) + 1 Winch manuale di manovra a dritta H46.2 STP + 2 Verricelli manuali della scotta del genoa H50.2 STP)
- Timoni a ruota composita neri
- Decorazione dello scafo First Line (rossa)

PACKS SARTIAME

	PACK DOWNWIND	PACK UPWIND	PACK DOWNWIND + UPWIND
• 2 Winch scotte genoa (H50.2 STA)	▪	▪	▪
• German system (Scotta della randa alla tedesca alla postazione al timone)	▪	▪	▪
• Delfiniera poliestere con gavone porta ancora integrato e briglia (per utilizzo Code 0 e spi asimmetrico)	▪		▪
• Attrezzatura spi asimmetrica / Code 0	▪		▪
• 2 Blocchi delle drizze supplementari	▪		▪
• Binari delle scotte del genoa sui passavanti con va e vieni (richiama il carrello del fiocco autvirante)		▪	▪
• Genoa Dacron con avvolgitore (in sostituzione del fiocco auto virante standard)		▪	▪

PACK ALBERO CLASSICO

- Albero classico ⁹/₁₀e alluminio anodizzato, 2 Piani di crocette
- Randa Dacron semi Full Batten
- 2 Blocchi delle drizze supplementari (lato sinistro)
- Lazy Jack e Lazy Bag color Natural

PACK TENDER

- Gru retrattili (lunghezza massima del tender: 3,10 m / 10'2", carico massimale: 180 kg / 397 lbs)
- Gonfiatoio (apparecchio utilizzato anche per sgonfiare) elettrico
- Supporto motore fuoribordo

**OPZIONI****ELETRONICA DI NAVIGAZIONE: B&G**

- Radar 4G
- Tavolo da carteggio: Schermo multifunzione Zeus^{3S} 9" wide wireless
- Combiné VHF H50 wireless
- AIS 500
- Sonda Forward Scan (Vista sott'acqua a prua)
- Schermi Upgrade 9" (con il pack Offshore)

ATTREZZATURE - PIANO VELICO

- Randa & Genoa Prestazione: Lite skin, Fascia di protezione UV colore Natural, Lazy Jack e Lazy Bag color Natural, Randa full batten e carrelli a rulli
- Randa DCX semi full-batten taglio tri radiale per albero classico 2 crocette
- Fiocco autovirante DCX all'avvolgitore, taglio tri-radiale, In sostituzione dello standard (compatibile pack albero classico e incompatibile First Line)
- Genoa DCX con avvolgitore 105%, taglio tri-radiale, Banda di protezione UV, color Natural, in sostituzione del fiocco autovirante Dacron (Compatibile albero avvolgitore e classico tirante d'aria standard, Incompatibile Pack First Line)
- Code 0 su avvolgitore (Incompatibile Pack First Line)
- Paterazzo idraulico (per albero classico piccolo tirante d'aria standard incompatibile albero avvolgitore e pack First Line)
- 1 Archetto della randa poliestere con 2 bozzelli Stand-Up della scotta della randa
- Genoa Dacron (I: 16,92 m / 55'6"; P: 15,75 m / 51'8"; Randa avvolgibile: 41 m² / 440 sq/ft, Genoa: 51 m² / 548 sq/ft)
- Sartame trinchetta (Puleggia di drizza con blocco + Landa per la trinchetta in coperta + 1 Scotta di trinchetto autovirante)

VERRICELLO

- 1 Winch elettrico di manovra lato sinistro - H46.2 STAEH (In sostituzione dello standard - Incompatibile Pack First Line)
- 1 Winch elettrico di manovra lato destro - H46.2 STAEH (Incompatibile Pack First Line)
- 2 Winch elettrici di scotta di genoa - H50.2 STAEH + 1 Manovella winch (Incompatibile Pack First Line)
- 1 Winch elettrico Harken Performa di manovra a dritta - H46.2STP (richiede pack First Line)
- 2 Winch elettrici delle scotte del genoa Harken Performa - H50.2 STP (richiede pack First Line)

SCAFO - COPERTA - POZZETTO

- Resina gel coat blu o grigio perla (con adesivo corrispondente sulle coperture della drizza)
- Fondo pozzetto listellato in legno massello
- Passavanti listellati in legno massello
- Plancia di discesa a listelli di legno massiccio
- Tavolo di pozzetto "Luxe" poliestere/legno + Telo di protezione (Cadet Grey), Tientibene inox, Illuminazione, Gavone centrale (15 L / 4 US Gal)
- Unità refrigerante per il tavolo del pozzetto "Luxe"
- Fodera per tavolo del pozzetto standard, Cadet Grey
- Piastra del pozzetto gas
- Capote "Luxe", Vetrate Extra-Clear, Cadet Grey (2 Versioni: con e senza archetto della Randa)
- Bimini "Luxe", con teli oscuranti e illuminazione LED, Cadet Grey (2 Versioni: con e senza archetto della Randa)
- Chiusura integrale per il pozzetto Cadet Grey
- Telo Parasole (Tuga), Cadet Grey
- Cuscini del pozzetto Dolce 51 con schienali
- 2 Materassini con schienale inclinabile e porta bicchieri integrati, Dolce 51
- Astuccio dell'elica di prua + 2 Batterie dedicate (50 Ah - 12 V)
- Elica du prua estraibile Quick + 2 Batterie dedicate (50 Ah - 12 V)
- Galloce in alluminio a scomparsa NOMEN (In sostituzione dello standard)
- Passacavo a poppa
- Elica a 3 pale abbattibili
- Ruote del timone composite bianche o nere (Incompatibile Pack First Line)
- Kit ormeggio/ancoraggio completo
- Comando verricello pozzetto con conta-catena
- Supporto motore fuoribordo (Incompatibile Pack Tender)
- Telecomando per inclinare il pannello esterno dello specchio di poppa
- Presa d'acqua dolce di banchina
- Pompa lavaggio ponte acqua dolce/acqua di mare
- 1 Oblò apribile supplementare, nelle cabine a poppa (su battente)
- Telecomando invertitore elettrico + Comando elica di prua, sulla console lato destro (esclusivamente con schermi 7")
- Apertura di taglio sul lato sinistro e sul lato destro
- Grande scaletta bagno fissa sulla piattaforma a poppa (In sostituzione dello standard)



ATTREZZATURA INTERNA

VERSIONI DI INTERNI

- Versione 3 cabine 3 locali bagno
- Versione 4 cabine 2 locali bagno
- Versione 4 cabine 4 locali bagno
- Versione 5 cabine 3 locali bagno

ILLUMINAZIONE AMBIENTE

- Rifiniture in legno Alpi rovere sbiancato (3 gloss)
- Pagliolato stratificato quercia scura (esclusivamente con rifiniture in legno Alpi quercia fluitata)
- Tessuti interni, a seconda del catalogo: Tessuti, Cuoio, Ultraleather
- Rivestimento (Quadrato e cabine): Macadamia

APPARECCHI MULTIMEDIALI

- Premontaggio TV quadrato, sotto il tavolo da carteggio (Versione cucina grande)
- Premontaggio TV su ascensore (asportabile) quadrato (Versione 3 cabine 2 locali bagno)
- Premontaggio TV nella cabina armatore
- Altoparlante Upgrade BOSE quadrato

ELETTRODOMESTICI

- Lava stoviglie per un set da 6 (Solo nella versione cucina lineare a murata)
- Forno microonde (20 L)
- Fornello forno/grill 3 fuochi su cardano Luxe (necessita della rifinitura Confort o Family)

ATTREZZATURE PER LA COMODITÀ A BORDO

- Cuccetta nel quadrato
- Schienale per seduta centrale (Versione cucina grande)
- Materassi a molle nelle cabine
- Tende plissettate quadrato (Oblò di murata)
- 3 Batterie al litio - 90 Ah (in sostituzione delle batterie * 1, necessita della rifinitura Confort o Family)
- Serbatoi d'acqua supplementari (200 L / 53 US Gal), sotto cuccetta di poppa lato destro
- Serbatoi gasolio supplementare (200 L / 53 US Gal), sotto cuccetta di poppa lato destro
- Generatore 7,5 kVA 230 V / 50 Hz
- Dissalatore (60 l / h / 16 US Gal/h)
- Climatizzazione - 36 000 BTU (+ Prolunga presa di banchina - 15 m / 49'3")
- Riscaldamento aria forzata
- Convertitore 12/230V 2 kVA
- WC elettrici Quiet Flush - Acqua dolce/Acqua di mare
- Pompa a piede acqua di mare/acqua dolce (Cucina)