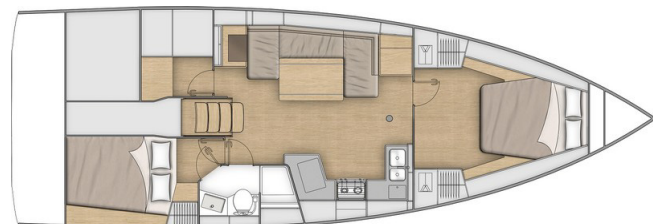
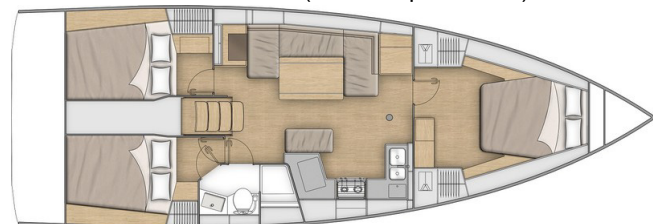




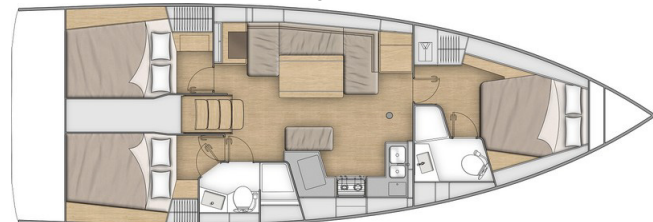
Versione 2 cabine 1 toilette



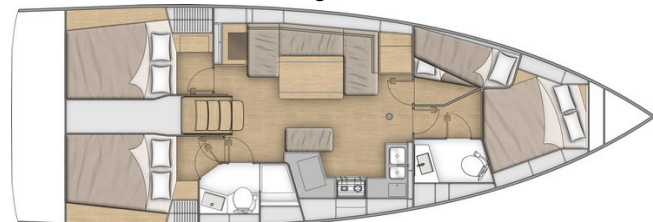
Versione 3 cabine 1 toilette (+ Mobile per lavabo)



Versione 3 cabine 2 locali bagno



Versione 4 cabine 2 locali bagno



## CARATTERISTICHE GENERALI

• Lunghezza fuori tutto	12,87 m	42'3"
• Lunghezza scafo	11,99 m	39'4"
• Lunghezza al galleggiamento	11,70 m	38'5"
• Larghezza scafo	4,18 m	13'9"
• Pescaggio lungo (Ghisa)	2,17 m	7'1"
• Peso chiglia lunga	2 007 kg	4,423 lbs
• Pescaggio corto (Ghisa)	1,68 m	5'6"
• Peso chiglia corta	2 237 kg	4,930 lbs
• Pescaggio Performance (Ghisa)	2,27 m	7'5"
• Peso zavorra Performance	2 004 kg	4,417 lbs
• Altezza massima (con antenna)	18,33 m	60'2"
• Altezza massima Performance (con antenna)	18,78 m	61'7"
• Dislocamento a vuoto	7 985 kg	17,600 lbs
• Capacità serbatoio carburante (Di serie)	195 L	52 US Gal
• Capacità acqua dolce (Di serie)	235 L	62 US Gal
• Capacità acqua dolce (opzione)	330 L	87 US Gal
• Potenza motore (Di serie)	45 Hp	45 HP

## ARCHITETTI / DESIGNER

- Architetto navale: Marc Lombard
- Architettura esterna ed interna: Nauta Design

## ATTESTATO CERTIFICAZIONE CE

- Categoria A - 10 persone
- Categoria B - 10 persone
- Categoria C - 12 persone

## SUPERFICE E PIANO DI VELATURA

• Randa avvolgibile (Di serie)	34,70 m <sup>2</sup>	373 sq ft
• Fiocco autovirante (Di serie)	26,90 m <sup>2</sup>	290 sq ft
• Randa classica	41,80 m <sup>2</sup>	450 sq ft
• Genoa su avvolgitore (105 %)	34,40 m <sup>2</sup>	370 sq ft
• Code 0	61,10 m <sup>2</sup>	658 sq ft
• I	15,13 m	49'8"
• J	4,77 m	15'8"
• P - Avvolgiranda	14,69 m	48'2"
• P - Albero classico	14,83 m	48'8"
• E	5,08 m	16'8"

## PERFORMANCE (Albero classico allungato + 0,45 m / 1'6")

• Randa classica	43,20 m <sup>2</sup>	465 sq ft
• Genoa	36,50 m <sup>2</sup>	392 sq ft
• I	15,65 m	51'4"
• J	4,78 m	15'8"
• P	15,40 m	50'6"
• E	5,00 m	16'5"



## EQUIPAGGIAMENTO STANDARD

### COSTRUZIONE

- Progetto realizzato in osservanza delle Direttive Europee e della certificazione CE
- Scafo a contatto monolitico in poliestere
- Contro-stampo strutturale monolitico incollato allo scafo (Tessuti - resina)
- Ponte a iniezione in sandwich di fibra di vetro e schiuma Saerfoam, rivestito di antiderapante tipo "punta di diamante"
- Chiglia in ghisa fissata con bulloni e contropiastra inox incollata
- Doppie pale del timone sospese con assi inox
- Scafo color bianco - Decorazione scafo grigio metallo
- 6 Oblò di murata

### EQUIPAGGIAMENTO DI COPERTA

#### ATTREZZATURE

- Albero avvolgitore anodizzato posto sul ponte, 2 Ordini di crocette ac-quartierate
- Boma in alluminio anodizzato
- Attrezzatura dormiente classica in inox monotoron
- Paterazzo semplice a zampa d'oca con tenditore
- Vang rigido con paranco
- Sartieme del fiocco autovirante con avvolgitore sul ponte
- Briglia della randa sul roof (con 2 golfare)
- 1 Binario della scotta del fiocco auto virante con carrello
- Manovre correnti complete: Drizza randa, Drizza del genoa con morsetto all'albero, Amantiglio del boma con galloccia all'albero, scotta di randa, 1 Scotta del fiocco autovirante
- 9 Stopper di drizza
- 2 drizze bandiera

#### VERRICELLO

- 2 Winch di manovra self tailing (H40.2 STA) sulla tuga
- 1 Manovella di winch alluminio Speed Grip
- 1 Scatola manovella di winch

#### PIANO VELICO

- Avvolgitore Randa Dacron, con protezione UV Natural, taglio orizzontale
- Fiocco autovirante Dacron con protezione UV Natural, taglio orizzontale

### ORMEGGIO - ANCORAGGIO

- Gavone ancora auto-svuotante - Ammanigliamento integrato al ponte - Cofano
- musone di prua inox semplice musone disassato
- 6 bitte d'ormeggio alluminio (Lunghezza: 300 mm / 12")
- protezioni inox

### PROTEZIONI PER LA SICUREZZA

- 2 pulpiti di prua inox
- 2 pulpiti di poppa inox
- 2 corrimano inox su tuga
- 1 supporto per salvagente
- Tubo saldato sul pulpito per padiglione
- Draglie doppie e candeliere inox (605 mm / 2')
- Scala di soccorso sul balcone a poppa

### POZZETTO

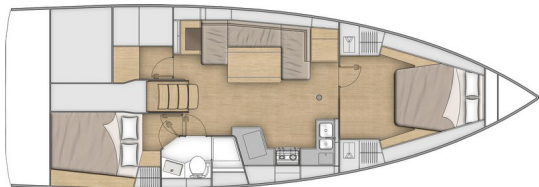
- Fondo pozzetto auto-svuotante
- 1 Stiva per vele / Laboratorio sotto panca pozzetto a sinistra
- 1 Gavone del pescato sotto la panca del pozzetto a dritta
- 1 Gavone sul pavimento del pozzetto in 2 parti :1 accesso fondo dello scafo e 1 bombola del gas
- Panche del pozzetto in listelli di tek
- Fermapiede pilota a scomparsa
- 2 console timone a ruota: Timone a ruota inox (diametro 900 mm / 2'11") - Rivestimento cuoio antracite - Strumenti di guida su postazione di timoneria - Sistema di trasmissione a frenelli tessili - Tientibene inox
- 2 Bocchettoni del ponte di accesso sistema barra di rispetto, sotto il poggiatesta
- 1 Barra di rispetto
- 1 bussola sul tavolo del pozzetto
- Comandi motore, lato destro
- Quadro controllo motore, lato sinistro
- Tavolo del pozzetto, supporto inox, 2 ante in tek, 4 porta bicchieri, 2 tientibene inox, Sistemazione e ubicazione per BIB
- 1 Porta della discesa tipo Saloon in PMMA in 2 parti, Passauomo scorrevole in PMMA

### PIATTAFORMA BAGNO / PIATTAFORMA A POPPA

- Specchio di poppa ribaltabile e apribile trasformabile in prendi sole (2,65 x 0,80 m / 8'8" x 2'7")
- Gradino intermedio di accesso al pozzetto
- Apertura manuale con paranco
- Listelli di tek su piattaforma da bagno
- 1 Scaletta da bagno fissa, telescopica

**ALLESTIMENTI**

- Legni Alpi Noce
- Pagliolato stratificato tipo Rovere Alévé
- Sellerie interne in tessuto
- Materassi nelle cabine, Schiuma HR 35kg/m3

**Versione standard: 2 cabine - 1 Bagno - 1 Workshop****DISCESA SOTTOCOPERTA**

Altezza interna: 1,95 m / 6'5"

- Discesa del quadrato in legno con gradini sospesi in legno stampato stratificato rivestiti di materiale antiscivolo
- 2 Corrimani inox rivestito in cuoio antracite

**QUADRATO - A SINISTRA**

Altezza interna: 2,00 m / 6'7"

- Divanetto a U - con cuscineria
- Tavolo del quadrato, piano in legno, 2 piedi fissi in alluminio
- Alloggiamenti sotto i sedili
- 1 Presa USB doppia, (in allestimento)
- 1 oblò di murata
- 2 Vetrate della timoneria con tenda plissettata
- 2 Pannelli ponte apribili con oscurante/zanzariera

**TAVOLO DA CARTEGGIO - A SINISTRA**

Altezza interna: 1,97 m / 6'6"

- Tavolo con ribalte - Falchetta legno
- Pannello elettrico su paratia che permette di accedere alle connessioni elettriche
- Armadietto contro la paratia sotto il tavolo da carteggio
- 1 Presa 230 V (in allestimento)
- 1 Presa USB semplice
- 1 Punto illuminazione
- 1 Oblò apribile
- 1 Vetrata fissa della timoneria con tenda plissettata

**CUCINA - A DRIITA**

Altezza interna: 1,91 m / 6'3"

- Cucina a C
- piano di lavoro in Compact Clay
- Lavello inox 2 vasche rettangolari - 1 con rubinetto miscelatore con acqua calda/fredda pressurizzata
- 1 fornello gas 2 fuochi - forno inox montato su cardani - Tientibene
- Ghiacciaia 190 L / 50 US Gal, con apertura a pozzetto (con Freezer 10 L/3 US Gal)
- Armadi e stipetti chiusi con vani
- Armadietti aperti sopra i fornelli e il lavandino
- Armadietto basso sotto il lavandino
- Mobile: 1 porta, 2 cassetti
- Pattumiera con accesso sul piano di lavoro
- 2 Prese 230 V (in allestimento)
- 2 Vetrate della timoneria con tenda plissettata
- 1 oblò di murata
- 1 Boccaporto sul ponte con tenda/zanzariera

**CABINA ARMATORE (Cabina di prua)**

Altezza interna: 1,94 m / 6'4"

- 1 Letto doppio centrale (2,03 x 1,60 - 1,31 m / 6'8" x 5'3" - 4'4")
- 2 Appendiabiti, stipetti aperti lungo lo scafo
- 1 Comodino ai lati del letto
- 2 Punti luce alla testata del letto
- 1 Presa USB doppia, (in allestimento)
- 1 Presa 230 V (in allestimento)
- 3 Boccaporto del ponte con tenda/zanzariera
- 2 Oblò dello scafo con tenda scorrevole rigida

**CABINA DI POPPA A DRIITA**

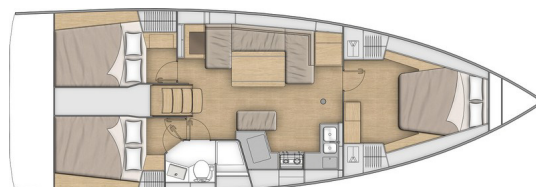
Altezza interna: 1,93 m / 6'4"

- 1 Letto doppio (2,04 x 1,37 x 1,21 m / 6'8" x 4'6" x 4')
- 1 Appendiabiti
- 1 Ripiano accesso al letto
- 1 Punto luce alla testata del letto
- 1 Presa USB doppia, (in allestimento)
- 1 Presa 230 V (in allestimento)
- 1 Oblò di murata con tendina
- 1 Oblò apribile sotto la seduta del pozzetto con tenda

**BAGNO DI POPPA LATO DESTRO**

Altezza interna: 1,95 m / 6'5"

- Accesso quadrato e cabina poppiera lato destro
- Doccia con porta plexiglass- Contenitore autosvuotante - 1 Miscelatore - Pavimento della doccia in poliestere bianco
- 1 WC marino manuale
- 1 Serbatoio rigido acque nere 80 L / 21 US Gal
- 1 Lavandino poliestere - 1 miscelatore acqua calda / fredda
- 1 Armadietto in bagno + Alloggiamento sotto il lavello
- 2 Specchi
- Accessori toilette
- 1 Oblò apribile

**Versione 3 cabine 1 toilette (Opzione)**

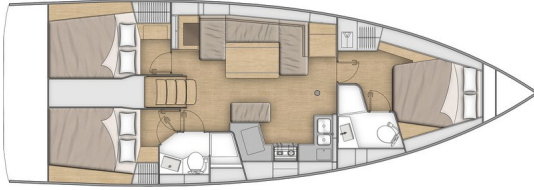
*Nel quadrato : seduta centrale mobile davanti al tavolo, senza schienale. Armadietto integrato.*

*Il laboratorio della versione standard è trasformato in cabina poppiera sinistra con grande guardaroba.*

**Cabina di poppa a sinistra**

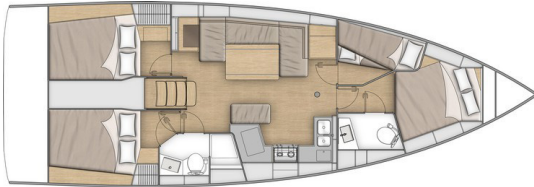
Altezza interna: 1,93 m / 6'4"

- 1 Letto doppio (2,04 x 1,37 x 1,21 m / 6'8" x 4'6" x 4')
- 1 Appendiabiti
- 1 Ripiano accesso al letto
- 1 Punto luce alla testata del letto
- 1 Presa USB doppia, (in allestimento)
- 1 Presa 230 V (in allestimento)
- 1 Oblò di murata con tendina
- 1 Oblò apribile sotto la seduta del pozzetto con tenda

**Versione 3 cabine 2 locali bagno (Opzione)**

La cabina a prua include un grande bagno sulla dritta che comprende::

- Accesso privato dalla cabina prodiera
- Doccia con porta plexiglass- Contenitore autosvuotante - 1 Miscelatore
- 1 WC marino manuale
- 1 Serbatoio rigido acque nere 50 L / 131 US Gal
- 1 Lavandino poliestere - 1 miscelatore acqua calda / fredda
- 1 Armadietto in bagno + Alloggiamento sotto il lavello
- 1 Specchio
- Accessori toilette
- 1 Boccaporto del ponte con tenda da sole/ zanzariera

**Versione 4 cabine 2 locali bagno****Cabina laterale lato sinistro**

Altezza interna: 1,94 m / 6'4"

- 2 Letti a castello:
  - Letto superiore (1,95 x 0,80 x 0,50 m / 6'5" x 2'7" x 1'8")
  - Letto inferiore (1,91 x 0,59 x 0,40 m / 6'3" x 1'11" x 1'4")

**MOTORIZZAZIONE**

- Motore Yanmar (Diesel): 45 CV/HP Common rail (4JH45) - Asse elica
- Comando motore al posto di pilotaggio a dritta - Quadro controllo motore, lato sinistro
- vano motore: Schiuma isolamento acustico - Ventilazione: 3 presa d'aria e 1 uscita d'aria forzata
- 1 Alternatore 12 V / 125 Ah
- 1 Serbatoio Gasolio roto-stampato 195 L / 52 US Gal (sotto cuccetta di poppa lato sinistro) - Indicatore elettronico - allarme riserva - 1 Tappo di riempimento
- Filtri: Acqua di mare - Gasolio - Decantatore
- Elica tripala fissa
- 1 Accesso al motore dalla discesa (apertura con 2 pistoni a gas) - 2 Accesso motore da cabine di poppa

**ELETTRICITÀ**

- Circuito 12 V
- 2 Batterie ausiliarie (115 Ah) - 1 Batteria motore (120 Ah)
- 1 Ripartitore di carica
- Quadro elettrico 12 V sul tavolo da carteggio con presa USB semplice (Fusibili - Voltmetro - Indicatore acqua - Indicatore carburante - Allarme batterie - Allarme carburante - Allarme acqua)
- 1 Presa USB semplice
- Illuminazione: Plafoniere - Faretti - Faretti LED
- Luci di navigazione (LED): 2 Luci di via - 1 luce ancoraggio in testa d'albero - 1 Fanale di poppa a dritta
- Predisposizione cablaggi

**IMPIANTO IDRICO**

- 1 serbatoio acqua dolce rotostampato (195 L / 52 US Gal) sotto cuccetta di poppa lato destro - 1 Tappo di riempimento
- Autoclave elettrica sotto pressione - Vaso d'espansione - filtro di protezione circuito
- Boiler elettrico 40 L / 11 US Gal (utilizzo motore)
- 1 Serbatoio rigido acque nere per ogni WC
- Pompe elettriche scarico doccia
- 1 Pompa di sentina elettrica
- 1 Pompa di sentina manuale

**GAS**

- 1 Cassa per 2 bombole gas nel gavone del pozzetto (0,39 m x 0,39 m / 1'3" x 1'3" - Altezza: 0,51 m / 1'8")
- Erogatore e rubinetto di sicurezza

**DIVERSI**

- Rilevatore di fumo



## ALLESTIMENTI &amp; PACK

## ALLESTIMENTI

	CONFORT	FAMILY
<ul style="list-style-type: none"> <li>• Imbottitura Beige nelle cabine</li> <li>• Sedili timoniere listellate legno massello naturale</li> <li>• 2 Sacca per drizze</li> <li>• Verricello salpancora elettrico (1 000 W) - Telecomando</li> <li>• Doccia in pozzetto acqua calda/fredda</li> <li>• Luci di cortesia LED nel pozzetto</li> <li>• Quadrato: Illuminazione indiretta LED</li> <li>• Cucina: Fornello forno/grill 2 fuochi su cardano Luxe</li> <li>• Cucina: Porta frontale di accesso alla ghiacciaia</li> <li>• Cucina: Copertura sul lavandino in Clay compatta con tagliere</li> <li>• Hifi Fusion + Altoparlanti interni &amp; Alto parlanti esterni stagni</li> <li>• 1 Presa USB doppia, nel quadrato e in ogni cabina</li> <li>• Circuito 115 V completo (6 Prese interne, 1 Presa di banchina)</li> <li>• Caricabatteria 60 Ampere</li> <li>• 2 Batterie supplementari</li> <li>• Batterie AGM 100 Ah in sostituzione del modello standard (motore e servitù)</li> <li>• Indicatore carica delle batterie, Schermo Navicolor (3.5")</li> <li>• Zanzariere per gli oblò apribili</li> </ul>	<ul style="list-style-type: none"> <li>▪</li> <li>▪</li> <li>▪</li> <li>▪</li> <li>▪</li> <li>▪</li> <li>▪</li> <li>▪</li> <li>▪</li> <li>▪</li> <li>▪</li> <li>▪</li> <li>▪</li> <li>▪</li> <li>▪</li> <li>▪</li> <li>▪</li> <li>▪</li> <li>▪</li> </ul>	<ul style="list-style-type: none"> <li>▪</li> <li>▪</li> <li>▪</li> <li>▪</li> <li>▪</li> <li>▪</li> <li>▪</li> <li>▪</li> <li>▪</li> <li>▪</li> <li>▪</li> <li>▪</li> <li>▪</li> <li>▪</li> <li>▪</li> <li>▪</li> <li>▪</li> <li>▪</li> <li>▪</li> <li>▪</li> </ul>
<ul style="list-style-type: none"> <li>• Tavolo del pozzetto Luxe in poliestere con vano portaoggetti centrale, corrimano, illuminazione (consegnato senza fodera)</li> <li>• Protezione quadro a poppa</li> <li>• Protezione prua</li> <li>• Supporto motore fuoribordo</li> <li>• Quadrato: Cuccetta doppia</li> <li>• Cucina: Pompa a piede acqua di mare/acqua dolce</li> <li>• Riserva d'acqua dolce supplementare (330 L / 87 US Gal)</li> <li>• Ventilatori nel quadrato e nelle cabine</li> </ul>		<ul style="list-style-type: none"> <li>▪</li> <li>▪</li> <li>▪</li> <li>▪</li> <li>▪</li> <li>▪</li> <li>▪</li> <li>▪</li> <li>▪</li> <li>▪</li> </ul>

## PACK ELETTRONICI: B&amp;G

	COASTAL	OFFSHORE
<ul style="list-style-type: none"> <li>• lato sinistro: 1 Visualizzare Triton 2 Graphic</li> <li>• Postazione al timone a dritta: 1 Touchscreen multifunzione Zeus 7" wide wireless (GPS, Plotter, Lettore di carte - Cartografia Navionics Silver inclusa)</li> <li>• Sonda (Ecoscandaglio, Tachimetro, Temperatura)</li> <li>• Wind Sensor (Tempo, Anemometro)</li> <li>• Windex</li> <li>• Pilota automatico NAC3 + Comando</li> <li>• VHF fisso V60, funzione ricevitore AIS</li> </ul>	<ul style="list-style-type: none"> <li>▪</li> <li>▪</li> <li>▪</li> <li>▪</li> <li>▪</li> <li>▪</li> <li>▪</li> </ul>	<ul style="list-style-type: none"> <li>▪</li> <li>▪</li> <li>▪</li> <li>▪</li> <li>▪</li> <li>▪</li> <li>▪</li> </ul>
<ul style="list-style-type: none"> <li>• Posto al timone a sinistra: 1 Touchscreen multifunzione Zeus 7" wide wireless (GPS, Plotter, Lettore di carte - Cartografia Navionics Silver inclusa)</li> <li>• Comando pilota wifi WR10</li> <li>• Interfaccia PC</li> </ul>		<ul style="list-style-type: none"> <li>▪</li> <li>▪</li> <li>▪</li> </ul>

**PACK ALBERO CLASSICO**

- Albero classico  $\frac{9}{10}$ e alluminio anodizzato, 2 Piani di crocette
- Randa semi full battenti
- Lazy Jack e Lazy Bag color Natural

**PACKS SARTIAME (Incompatibile Pack First Line)**

	PACK DOWNWIND	PACK UPWIND	PACK DOWNWIND + UPWIND
<ul style="list-style-type: none"> <li>• Manovre rinviate in pozzetto (tranne amantiglio boma)</li> <li>• 2 Winch scotte genoa (H46.2 STA)</li> <li>• Stopper supplementari (sul roof per drizza o sulla cabina di pilotaggio per scotta del genoa a seconda del pacchetto)</li> <li>• Delfiniera poliesteri con gavone porta ancora integrato e briglia (per utilizzo Code 0 e spi asimmetrico)</li> <li>• Attrezzatura spi asimmetrica / Code 0</li> <li>• Binari delle scotte del genoa sui passavanti con va e vieni (richiama il carrello del fiocco autovirante)</li> <li>• Genoa Dacron con avvolgitore (in sostituzione del fiocco auto virante standard)</li> </ul>	<ul style="list-style-type: none"> <li>• 1 semplice sul roof</li> </ul>	<ul style="list-style-type: none"> <li>• 2 doppi sulla cabina di pilotaggio</li> </ul>	<ul style="list-style-type: none"> <li>• 2 doppi sulla cabina di pilotaggio + 1 semplice sul roof</li> </ul>

**PACK PERFORMANCE**

Vele opzionali (Lite Skin)

**PACK FIRST LINE ALU (incompatibile con i Packs sartiame)**

- Delfiniera poliesteri con gavone porta ancora integrato e briglia (per utilizzo Code 0 e spi asimmetrico)
- Albero classico Prestazione ritenuto alluminio (Z Diffusion), 2 Ordini di crocette ac-quartierate (+ 0,45 m / 1'6")
- Cascata paterazzo
- Sartiame dormiente Dyform tipo spiroidale
- Avvolgitore genoa Flatdeck
- Stopper supplementari: 1 stopper triplo sulla cabina di pilotaggio a sinistra e a dritta per scotta della randa, scotta genoa, regolazione del carrello del genoa (va e vieni) + 1 stopper semplice sul roof per drizza dello spi/codice 0
- Sartiame corrente Prestazione, Dyneema (Randa, Genoa, Code 0, Spi asimmetrico, Drizze)
- German system (Scotta della randa alla tedesca alla postazione al timone)
- Upgrade pulegge Harken (In sostituzione dello standard) - 12 Bozzelli E60 + 4 Bozzelli E80
- Binari delle scotte del genoa sui passavanti con va e vieni + Scotte genoa
- 2 Verricelli manuali della scotta del genoa (H46.2 STA)
- Timoni a ruota composita neri
- Decorazione dello scafo Performance



## OPZIONI

### ELETRONICA DI NAVIGAZIONE B&G

---

- Radar 4G
- Tavolo da carteggio: Touchscreen multifunzione B&G Zeus<sup>3</sup> 12" wide wireless (GPS, Plotter, Lettore di mappe - Cartografia Navionics Silver pre-caricata) + Mobile
- Ripetitore VHF H60 in pozzetto
- AIS 500
- Sonda Forward Scan (Vista sott'acqua a prua)

### ATTREZZATURE - PIANO VELICO

---

- Randa & Genoa Performance/ Tecnica Vela: Lite skin, Fascia di protezione UV colore Natural, Lazy Jack e Lazy Bag color Natural, Randa full batten e carrelli a rulli
- Codice 0 sull'immagazzinatore per albero avvolgitore o albero classico (Incompatibile Pack First Line)
- Cascata paterazzo (per albero classico altezza massima standard)
- Landa per la trinchetta in coperta

### VERRICELLO

---

- 1 Winch elettrico di manovra lato sinistro (H40.2 STAEH) In sostituzione dello standard
- 2 Winch elettrici di scotta di genoa (H46.2 STAEH) + 1 Manovella winch (richiede pack sartame)

### SCAFO - COPERTA - POZZETTO

---

- Scafo grigio "Perla"
- Fondo del pozzetto listellato tek
- Passavanti listellati tek
- Tavolo di pozzetto Luxe poliestere/legno + Fodere di protezione (Cadet Grey), Tientibene inox, Illuminazione, Gavone centrale (15 L / 4 US Gal)
- Unità refrigerante per il tavolo del pozzetto Luxe
- Fodera per tavolo del pozzetto standard (Cadet Grey)
- Copri timoni (Cadet Grey)
- Capote Luxe (Cadet Grey) con illuminazione LED, vetrate Superclear
- Bimini Luxe (Cadet Grey) (necessita dell'opzione capote Luxe)
- Chiusura integrale per il pozzetto Cadet Grey (necessita dell'opzione bimini)
- Sedute del pozzetto Dolce 51
- Apertura elettrica della piattaforma bagno, Comando al posto di governo + 2 Telecomandi
- Elica du prua estraibile (Side Power) + Batterie dedicate (50 Ah - 12 V)
- Bitte d'ormeggio sullo specchio di poppa
- Elica a 3 pale abbattibili
- Timoni a ruota composita neri
- Kit ormeggio/ancoraggio completo
- Comando verricello pozzetto con conta-catena
- Apertura di taglio sul lato sinistro e sul lato destro
- Supporto motore fuoribordo (con la rifinitura Family)
- Presa d'acqua dolce di banchina
- 1 Oblò apribile su mastra con tendina nelle cabine a poppa (sul roof da ogni lato della discesa)



## ATTREZZATURA INTERNA

---

### VERSIONI DI INTERNI

- Versione 2 cabine 1 toilette
- Versione 3 cabine 1 toilette
- Versione 3 cabine 2 locali bagno
- Versione 4 cabine 2 locali bagno

### ILLUMINAZIONE AMBIENTE

- Legni interni: Alpi rovere sbiancato
- Pagliolato stratificato quercia scura (esclusivamente con rifiniture in legno Alpi quercia fluitata)
- Sellerie interne come da tabella dei colori
- Imbottitura Macadamia nel quadrato e nelle cabine (è necessaria Rifinitura Confort)
- Imbottitura beige o Macadamia nelle cabine & Testata del letto della cabina a prua (per rifinitura Family)

### APPARECCHI MULTIMEDIALI

- Premontaggio TV quadrato

### ELETTRODOMESTICI

- Forno microonde 20 L

### ATTREZZATURE PER LA COMODITÀ A BORDO

- Letto doppio nel quadrato
- Mobile per lavabo nella cabina a prua e specchio sulla paratia (per le versioni 1 bagno, 2 e 3 cabine)
- Divano centrale quadrato (per la versione 2 cabine 1 bagno)
- Tende da sole plissettate per oblò dello scafo quadrato
- Pompa a piede acqua di mare/acqua dolce nella cucina
- Serbatoio d'acqua supplementare (330 L / 87 US Gal) sotto cuccetta cabina di prua
- Generatore 6,4 kVA 230 V / 50 Hz
- Climatizzazione 24 000 BTU
- Riscaldamento aria forzata
- Convertitore 12 V / 230 V - 2 000 W
- WC elettrico Quiet Flush acqua doccia/acqua di mare
- Presa d'acqua dolce di banchina
- 2 batterie al litio (90 Ah) in sostituzione delle 4 batterie ausiliarie AGM (necessita rifinitura)